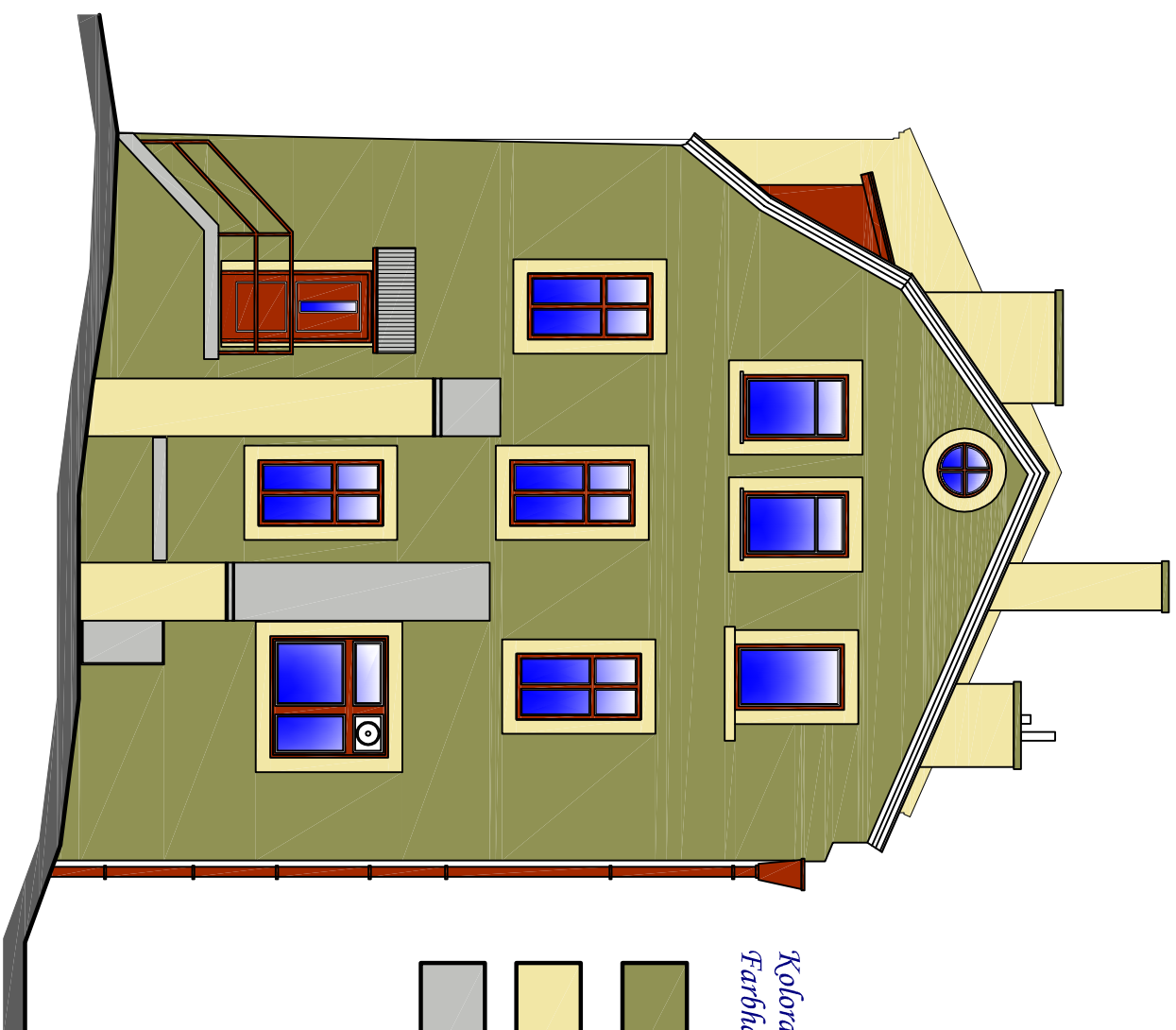
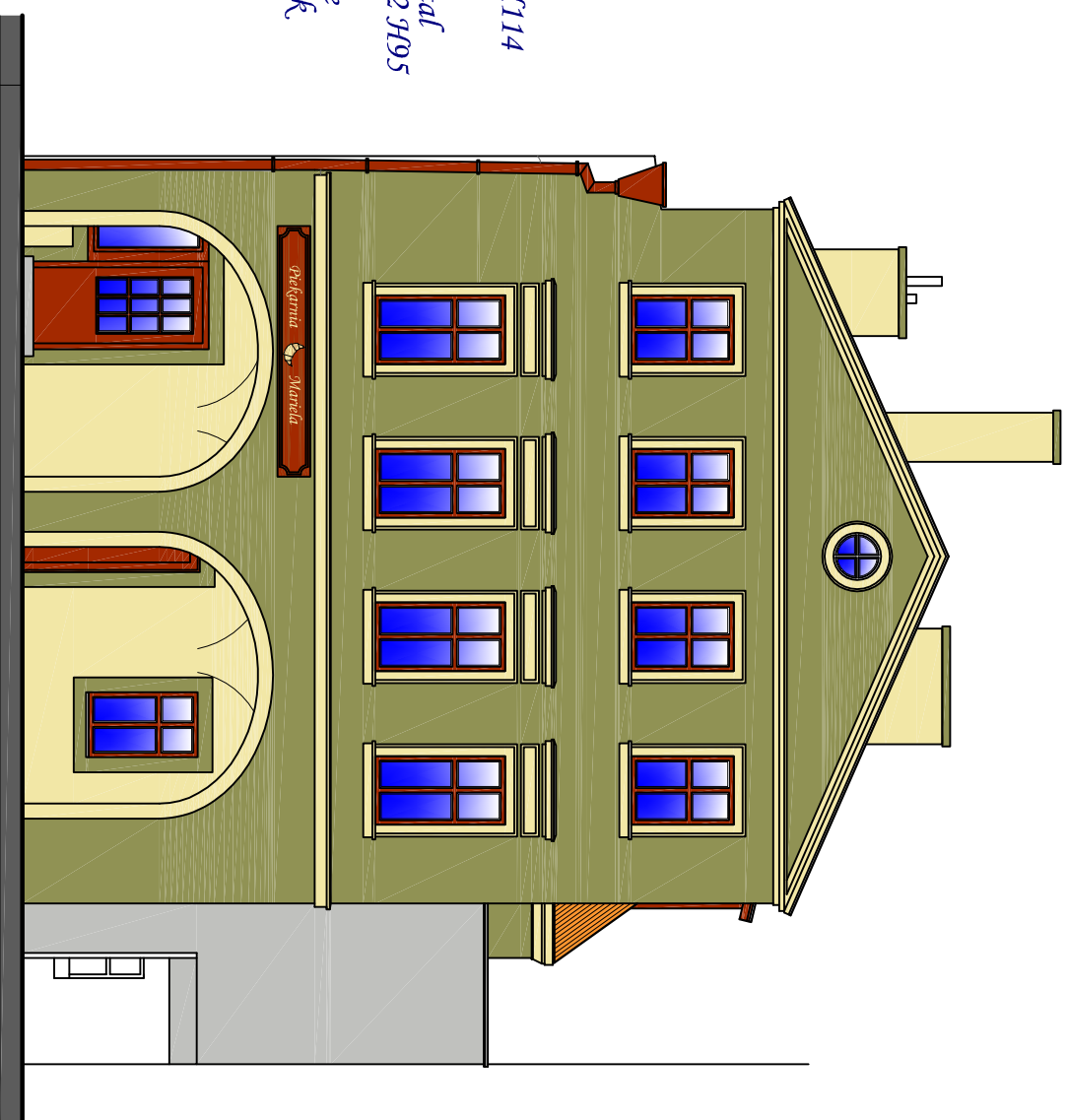


*Budynek
mieszkalno - użytkowy
Propozycja kolorystyki*

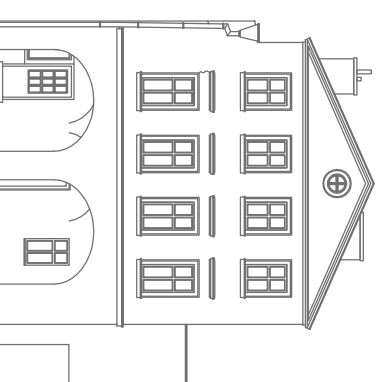


*Elewacja tylna
Kolorystyka*

- Kolorator STO
Farbharmonien für Fassaden*
- Kolor elewacji - tło
Pine 50 L71 C18 9H114*
 - Kolor elewacji - detal
Melisse 50 L88 C12 9H95*
 - Obrobki blacharskie
balachia tytan - cynk*



*Elewacja frontowa
Kolorystyka*



Łądek Zdrój, Rynek 14

PPHU BARTOSZ KĘDZIERSKI
USŁUGI PROJEKTOWE
DORADZTWO - SZKOLENIA



obiekt: BUDYNEK UŻYTKOWO - MIESZKALNY
adres: 57-540 ŁĄDEK ZDRÓJ, RYNEK 14, DZIAŁKA NR 162/1, OBR. 0003 ŁĄDEK ZDRÓJ MIASTO
inwestor: WSPÓLNOTA MIESZKANIOWA RYNEK 14 ŁĄDEK ZDRÓJ
projektant: mgr inż. arch. Anna Baran

data:
04.2015

skala:
1:100

ARCHITEKTURA

mgr inż. arch. Anna Baran

upr. konserw. nr 1/94 z 1994.04.18
upr.arch.UAN 2/47/84W-ch z 1984.05.24

asyst. proj. mgr inż. arch. Bartosz Kędziński

KOLORYSTYKA ELEWACJA FRONT I TYŁ

PROJEKT BUDOWLANY

PRAWA AUTORSKIE ZASTRZEŻONE

rys.nr

6